

Lors de la consécration de l'église de Saint-Lazare, cette allusion significative de la place qu'occupe le chrétien dans l'église et en Église - pierre vivante - fut plus d'une fois rappelée à l'assemblée des fidèles. Il faut dire que la célébration elle-même était empreinte de richesses, de beautés et de mystères. Tentons d'en décrire les principaux rites.

Cérémonies de la Consécration

Ouverture de la célébration

1. Rites d'entrée:

La procession d'entrée.

L'évêque, les concélébrants et les fidèles défilent dans la nef précédés des porteurs de la croix, des cierges allumés et du livre de la Parole.

La remise des plans de l'église.

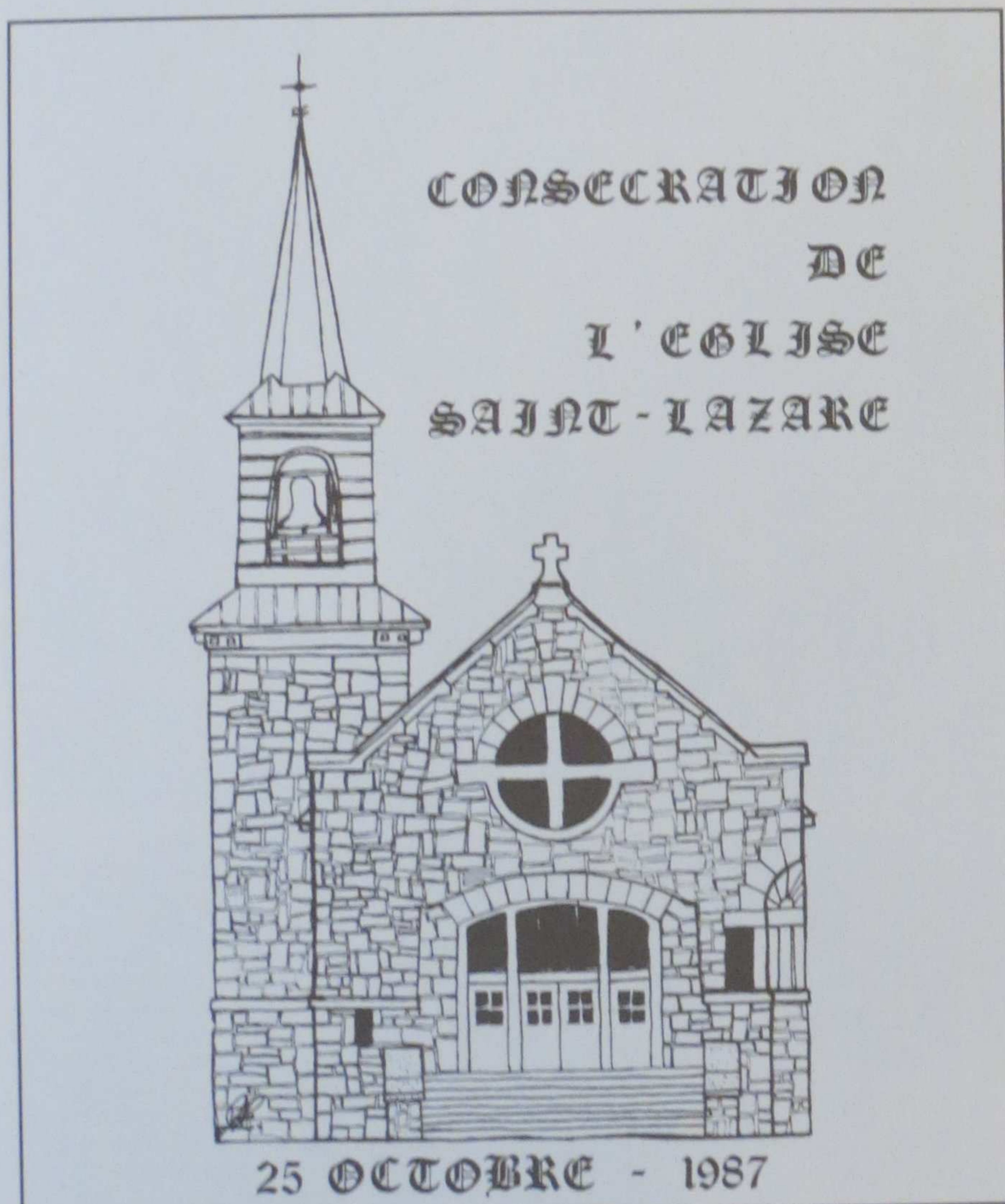
Un délégué de ceux qui ont travaillé à construire l'église, i.e. M. Gérard Martel, remet les plans de celle-ci à l'évêque.

L'aspersion de l'eau bénite. L'évêque bénit l'eau et en asperge le peuple. Messieurs Béland, Brais et Sareault font de même pour les murs de l'église.

2. Liturgie de la parole:

Trois lectures sont choisies. Deux laïques lisent les deux premiers extraits:

- . Premier livre des Rois (8,22-23; 28-29)
- . Première lettre de saint Pierre, apôtre (2,4-5)
- . Évangile de Jésus-Christ selon saint Jean (Jn 11,17-27), proclamé par Monsieur le Curé Sareault.



Grâce à un cahier guide, conçu et réalisé par M. le Curé Gérard Sareault, les fidèles ont pu participer pleinement aux rites de la consécration. Voici la reproduction de la page couverture du cahier, dessin de M. Jean-Luc Castonguay de Saint-Lazare.

3. Homélie par Mgr Robert Lebel

Monseigneur Lebel rappelle l'importance de la présence des fidèles dans l'église. "Notre présence vaut beaucoup plus que la beauté du temple, souligne Monseigneur. Nous sommes une partie de l'édifice spirituel; nous sommes les pierres vivantes; nous sommes le temple de Dieu..." Plus loin, Monseigneur l'Évêque rappelle la place de Jésus-Christ dans l'Église. "Jésus-Christ, c'est d'abord le Temple de Dieu, dit-il. "Détruisez ce temple..." déclara Jésus, parlant de son propre corps. Le dignitaire ajoutera encore: "Nous sommes réunis en Son Nom. Jésus-Christ est présent parmi nous." N'a-t-Il pas déclaré: "Chaque fois que vous vous réunirez en Mon Nom, je serai au milieu de vous?"

Monseigneur Lebel profitera enfin de son homélie pour remercier les constructeurs de cette église, en mentionnant tout particulièrement Monsieur l'abbé Léonidas Béland. Des paroles de gratitude seront également adressées à Monsieur le Curé Sareault ainsi qu'à tous les organisateurs de cette grandiose cérémonie.

1



1. La procession d'entrée. On aperçoit, de gauche à droite: M. l'abbé Léonidas Béland, Mgr Robert Lebel, M. le Curé Gérard Sareault et M. l'abbé Richard Wallot, vicaire général. Juste à droite de Monsieur l'abbé Béland: Mme Cécile Vincent-Bruyère, organiste à Saint-Lazare pendant de nombreuses années.

2



2. Mot de bienvenue prononcé par M. le Curé Gérard Sareault. Derrière l'abbé Sareault, on peut reconnaître, de gauche à droite: M. Gérard Martel et son épouse Denise, M. l'abbé Léonidas Béland, Mme Claire Dubois-Asselin, M. l'abbé Y.-Robert Lemire. Assis: M. Laurent Léger, commentateur. Debout derrière M. Léger: Mme Etienne Gauthier. À côté de Mme Gauthier: Mme Simone Bédard-Martel qu'on n'aperçoit qu'à demi. Presque entièrement dissimulés derrière M. le Curé Sareault: M. l'abbé Hyacinthe Brais et Monsieur Yvon Asselin.

3



3. Aspersion de l'eau bénite. Prières d'accompagnement. De gauche à droite: Mgr Robert Lebel, M. Raymond Robitaille, cérémoniaire, M. le Curé Sareault, les jeunes Philippe Castonguay et Benoît Asselin, M. Claude Richer, s.c., secrétaire particulier de l'Évêque.

1. Vue d'ensemble de l'assistance.

2. Proclamation de l'évangile par M. le Curé Gérard Sareault. De gauche à droite: M. l'abbé Denis Laberge, curé de Saint-Clet et vicaire épiscopal. M. Raymond Robitaille, Mme Claire Dubois-Asselin, M. l'abbé Hyacinthe Brais, M. le Curé Sareault, M. l'abbé Y.-Robert Lemire et Mme Simone Bédard-Martel.



1



3



2

3. Mgr Robert Lebel prononce son homélie devant une foule recueillie. De gauche à droite: M. Raymond Robitaille, M. Claude Richer, s.c., Mgr Lebel, les jeunes Benoit Asselin et Mélissa Goulet.

Liturgie de la consécration de l'église

1. Invitation de Mgr Lebel à prier.

Que tous les Saints s'unissent à l'assemblée des fidèles afin que Dieu fasse de ce temple sa demeure permanente. On chante les Litanies des Saints.

2. Déposition des reliques.

Après le chant des litanies, Mgr Lebel insère une relique de sainte Anne dans l'autel de la célébration, et une de saint Lazare dans l'autel de la réserve.

3. Prière de la Dédicace.

Une coutume suggère qu'on formule une prière spéciale de dédicace.

4. Onction.

Avec l'onction du Saint-Chrême, Monseigneur Lebel consacre l'autel. Messieurs les abbés Béland, Brais, Wallot et Sareault iront porter l'onction aux quatre croix fixées aux murs de l'église. (Les quatre croix rappellent les quatre évangélistes)

5. Encensement.

L'évêque va ensuite encenser l'autel consacré. Des prêtres encenseront les murs de l'église et les membres de la communauté.

6. Illumination.

Des représentants de la communauté vont déposer de la lumière sur les autels et devant les quatre croix rappelant ainsi que l'Église-communauté se veut lumière du monde. Mgr Lebel prend dans ses mains un cierge qu'on a allumé à l'aide du cierge pascal et prononce à haute voix le souhait que tous les humains de la terre arrivent à la connaissance du Père par la Lumière du Christ.

L'abbé Sareault allume son cierge à celui de l'évêque et communique la flamme aux personnes qui iront illuminer les autels et les croix fixées aux murs.



Prêtres et laïcs se recueillent pendant qu'on chante les Litanies des Saints.

1. Après avoir inséré une relique de sainte Anne dans la pierre d'autel et une de saint Lazare dans l'autel de la réserve, Mgr Lebel (ci-contre) consacre la pierre d'autel avec l'onction du Saint-Chrême. De gauche à droite, M. l'abbé Wallot, Mgr Lebel, M. le Curé Sareault et M. l'abbé Denis Laberge.



1

2-3. Des prêtres portent l'onction du Saint-Chrême aux quatre croix fixées au mur de l'église. M. le Curé Sareault consacre le bas-relief illustrant l'aigle, (photo 2). Monsieur l'abbé Léonidas Béland fera de même pour la sculpture représentant le lion (photo 3). À gauche, derrière M. l'abbé Béland: M. Gérard Martel. (Voir détails supplémentaires page 101).



2



3

1

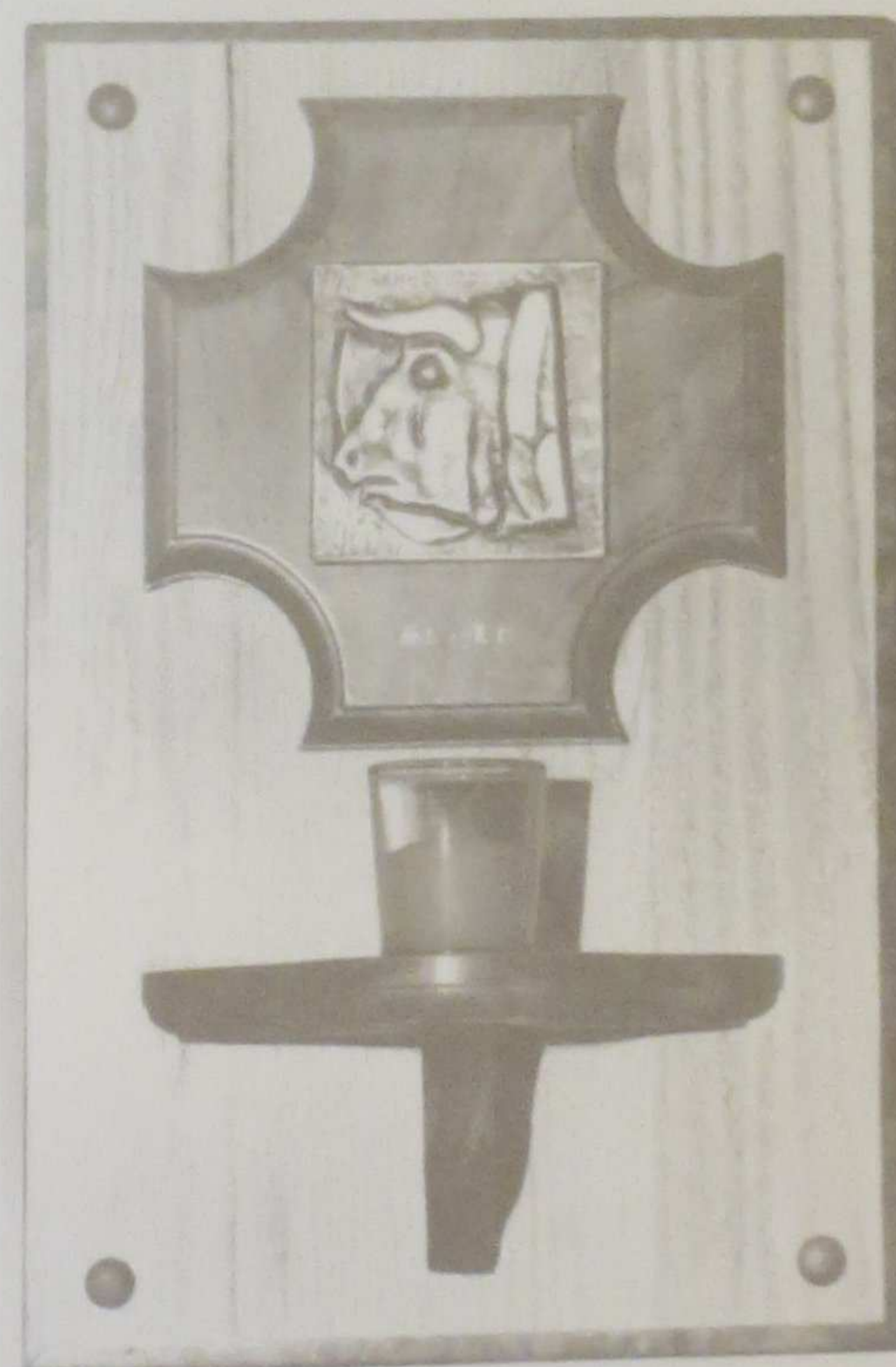
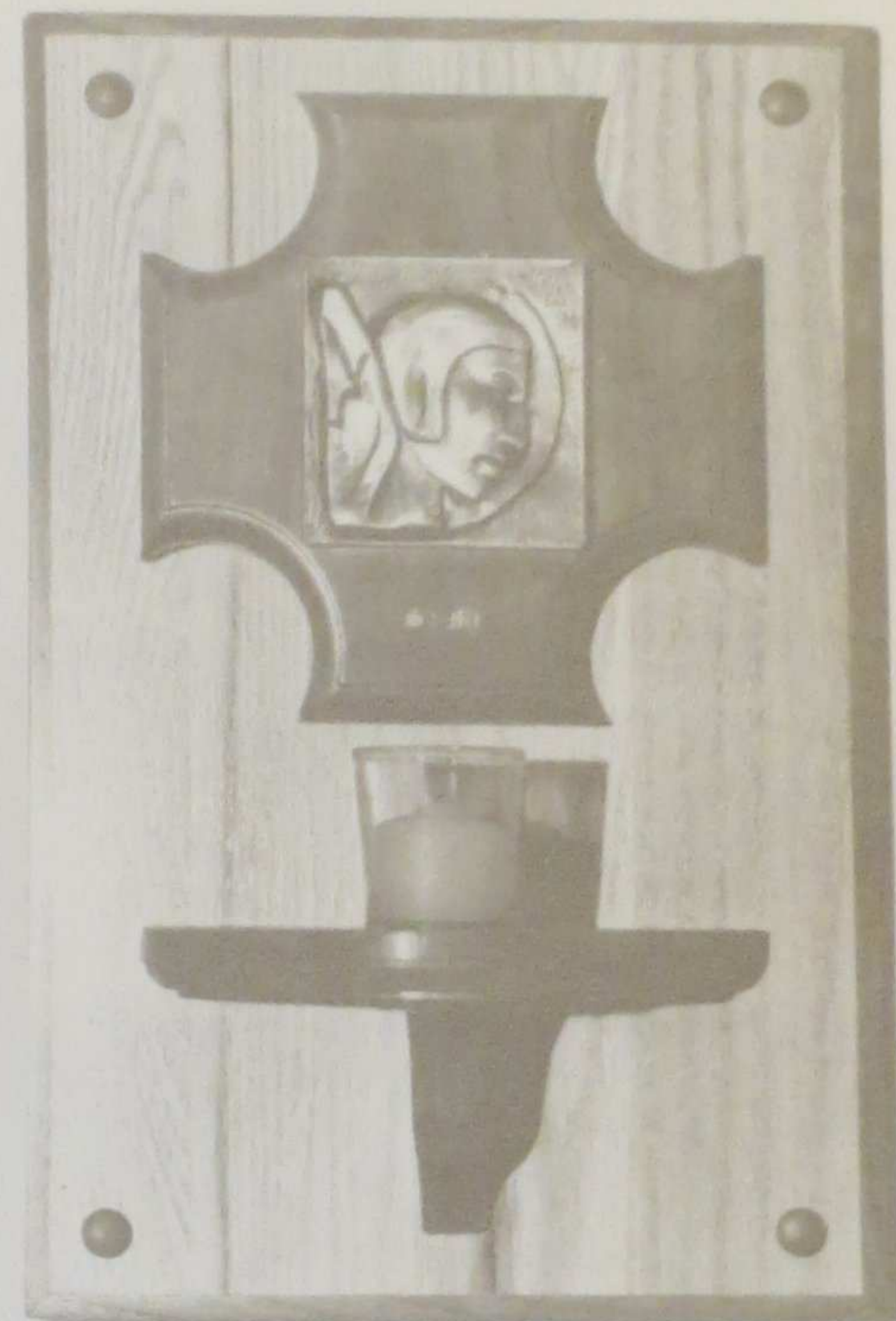


1. Encensement des croix par M. le curé Gérard Sareault. À droite de l'abbé Sareault: M. Yvon Asselin, créateur et sculpteur des quatre croix en bas-relief.

2. Illumination des croix après leur encensement. On aperçoit ici Monsieur Yvon Asselin qui vient d'allumer le lampion inséré à la croix de saint Marc.

2

Photographies des quatre
croix sculptées par M. Yvon
Asselin. Le lion évoque saint
Marc, l'ange rappelle saint
Mathieu, l'aigle symbolise
saint Jean et le taureau
représente saint Luc.



Liturgie Eucharistique

L'eucharistie est célébrée par Mgr l'évêque Robert Lebel. C'est une eucharistie d'action de grâces pour les bienfaits reçus depuis la fondation de la première église en 1875. Mentionnons que lors de la consécration, tous les prêtres présents dans le sanctuaire assistaient le célébrant, Monseigneur Lebel.

Après la communion, Gérard présente un mot de remerciement suivi de la prière finale et de la bénédiction par l'évêque Mgr Lebel.

Note: Avant de terminer la description de ce noble événement, il tient lieu de souligner la performance remarquable réalisée par la chorale tout au long de la cérémonie. Sous l'habile direction de Madame Lisette Brosseau, les chants choisis, en plus d'être parfaitement adaptés à la cérémonie, manifestaient une richesse et une sonorité inégalables.

Un cierge à la main, on ramène la Présence Eucharistique au Tabernacle. De gauche à droite: M. l'abbé Richard Wallot, Mgr Robert Lebel, le jeune Philippe Castonguay, M. l'abbé Denis Laberge, M. l'abbé Léonidas Béland, Mme Claire Dubois-Asselin, Mme Denise Martel et derrière elle: M. Raymond Robitaille, M. Yvon Asselin, M. Gérard Martel. Enfin, ramenant les Saintes Espèces: M. le Curé Gérard Sareault.





1

1. Procession des offrandes. De gauche à droite: De dos, l'abbé Richard Wallot, Mgr Lebel, M. le Curé Sareault, Philippe Castonguay, Benoit Asselin apportant le ciboire, M. Yvon Asselin, Mme Denise Martel et son époux, M. Gérard Martel. Au fond: la cinéaste Ghyslaine Dupras, qui s'est chargée de filmer l'événement sur bande vidéo.

2. Mgr Robert Lebel et M. l'abbé Richard Wallot distribuent la communion aux fidèles.



2

1



1. Photo de la chorale. De gauche à droite. En avant, première rangée: M. Gilles Chevrier, Mme Françoise Ekemberg, Mme Jeanne-D'Arc Chartrand, l'abbé Gérald Sareault, Mme Lise Leduc, Mme Thérèse Asselin, Mme Claudine Robillard. Deuxième rangée: M. Fernand Pépin, Mme Yolande Pépin, Mme Nathalie Turcotte, Mme Cécile Filion, Mme Monique Ménard, Mme Jeannette Montpellier, Mme Huguette Pomerleau, Mme Lisette Brosseau, directrice. Troisième rangée: M. Denis Turcotte, Mme Suzanne Lauzon, Mme Madeleine Ménard, M. Léo Filion, M. Jean-Guy Gravel, M. Jacques Poirier. Absents sur la photo: Mme Eugénie Payette, M. Noël Bédard, Mme Colette Boyer, M. Marcel Brunet, M. Pierre Cuillerier, Mme Elisabeth Paquette.



2. La sortie. Ouvrant la marche: M. Raymond Robitaille. Suivent derrière lui: Philippe Castonguay (portant la croix), Benoit Asselin, M. et Mme Gérard Martel, M. et Mme Yvon Asselin, Messieurs les abbés Hyacinthe Brais et Y.-Robert Lemire, Mme Etienne Gauthier et Mme Simone Martel, Messieurs les abbés Léonidas Béland et Denis Laberge, M. l'abbé Richard Wallot, Mgr Robert Lebel et M. le Curé Gérald Sareault. A droite de Monsieur l'abbé Wallot: M. Claude Richer, s.c..

Autre photo de la sortie.
À l'avant: M. & Mme Yvon
Asselin, Messieurs les abbés
Hyacinthe Brais et Y.-Robert
Lemire, Messieurs les abbés
Léonidas Béland et Denis
Laberge. M. l'abbé Richard
Wallot, Mgr Robert Lebel et
M. le curé Gérald Sareault.
Fermant la marche: M.
Claude Richer, s.c.



Dévoilement d'une plaque commémorative et exposition de photographies

À la fin de la cérémonie, une plaque commémorative située à l'entrée de l'église fut dévoilée par Mgr L'Évêque. Un brunch fut ensuite servi au sous-sol de l'église. À cette occasion, un immense gâteau représentant l'église et la sacristie de Saint-Lazare était exposé sur une table, juste à l'entrée de la salle. Ce chef-d'oeuvre, une réalisation de Mme Jocelyne Piché, épouse de M. Serge Piché, a suscité l'admiration de tous les visiteurs. Pour clore la journée, une dernière activité - exposition de photos d'époque - avait été proposée par M. le Curé Sareault. À en juger par les nombreuses illustrations, on verra que plusieurs familles ont répondu à l'invitation de leur curé. Nous joignons à cet ouvrage une copie de l'acte du décret signé par Mgr Robert Lebel attestant officiellement la consécration de l'église de Saint-Lazare.



1

Photos rappelant le dévoilement de la plaque commémorative.

1. Mgr. Robert Lebel s'apprête à enlever le voile recouvrant la plaque.

2. M. le Curé Sareault et Mgr Robert Lebel posent fièrement près de la plaque souvenir. A remarquer: la physionomie de M. le curé Gérald Sareault. Un sourire qui en dit long.



2

1. Mgr Lebel, M. l'abbé Léonidas Béland et M. le Curé Gérald Sareault devant la plaque commémorative. Juste au-dessus de M. l'abbé Béland, les noms des donateurs du Chemin de la Croix inscrits sur une plaquette frappée en bas-relief.

2. Photo de l'immense gâteau confectionné par Mme Jocelyne Piché de Saint-Lazare. L'église et la sacristie placées en surélévation rappellent l'importance que les fidèles ont de tout temps accordée à leur temple.



1



2



Exposition de photographies illustrant la petite histoire de Saint-Lazare: ancêtres, descendants, événements particuliers, faits divers, etc.

Description des tableaux

De bas en haut, tableau à gauche et tableau au centre: Famille Eugène Rozon. À droite, tableau du haut: Famille André Asselin et en bas: Familles Chevrier-Bruyère. (au centre du tableau: Soeur Gaétane Chevrier, s.g. fille de M. Raoul Chevrier).



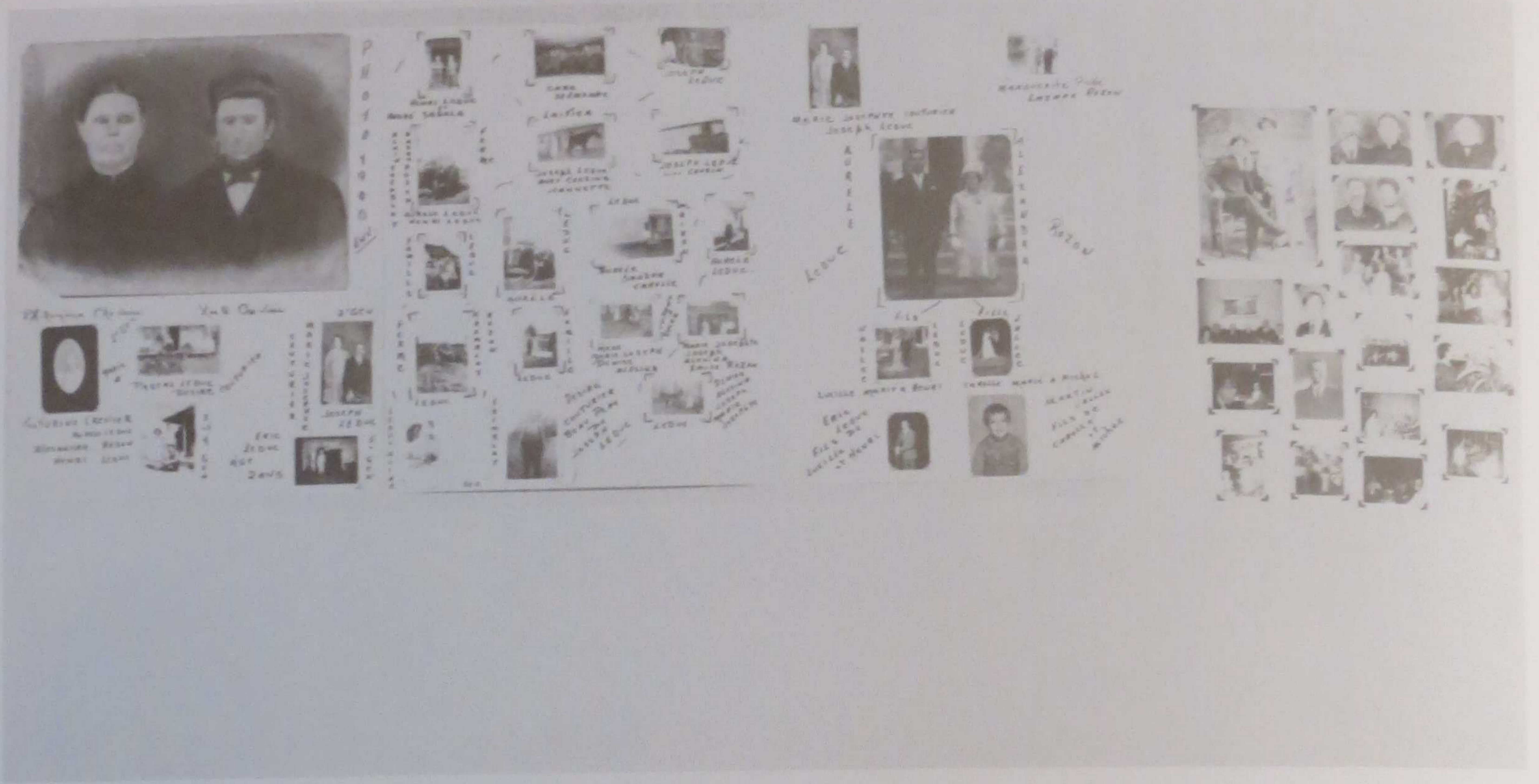
1



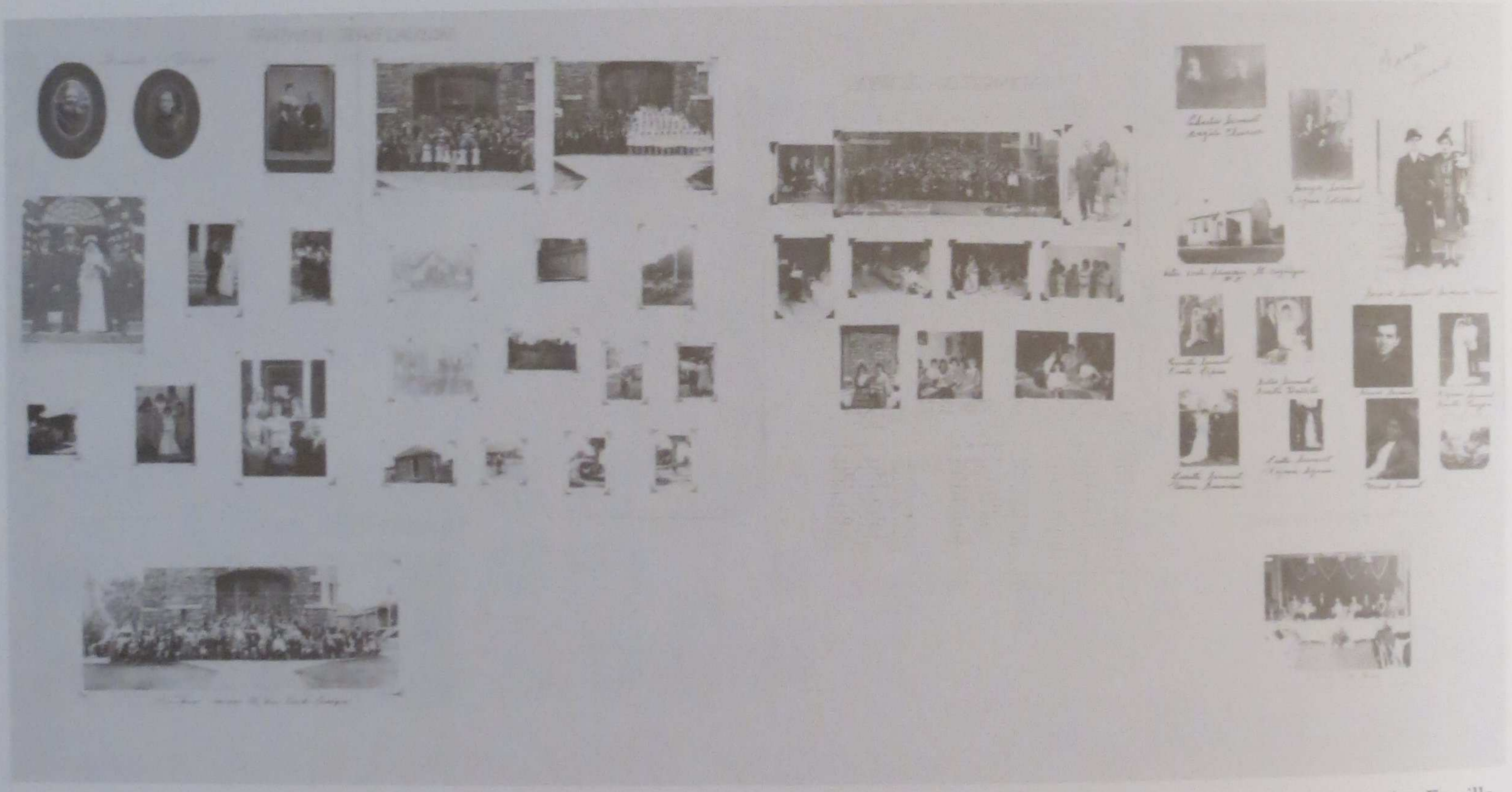
2

1. Premier tableau à gauche et tableau du haut au centre: Familles Turcotte-Beaulne. Tableau du bas au centre: Familles Rozon-Chevrier. Tableau de droite: Famille Émile Boileau.

2. En haut à gauche: Famille Ernest Lauzon et en bas à gauche: la gare de Saint-Lazare. Occupant la droite, en haut: la famille Almanzar Charlebois. En bas: la famille Aurélien Poirier et quelques-uns des membres qui se sont illustrés dans le sport de la balle molle à Saint-Lazare.



1



2

1. À gauche: Famille Henri Leduc. A droite: Familles Gauthier-Arsenault.

2. En haut à gauche: Famille Jean Lauzon. En bas, à gauche: souvenir du 50e anniversaire de mariage de M. & Mme David Larocque. Au centre: le Cercle des Fermières de Saint-Lazare. En haut à droite: Famille Gérard Sareault. En bas à droite: souvenir du 50e anniversaire de mariage de M. & Mme Joseph Gareau.