

**ALBUM
SOUVENIR**

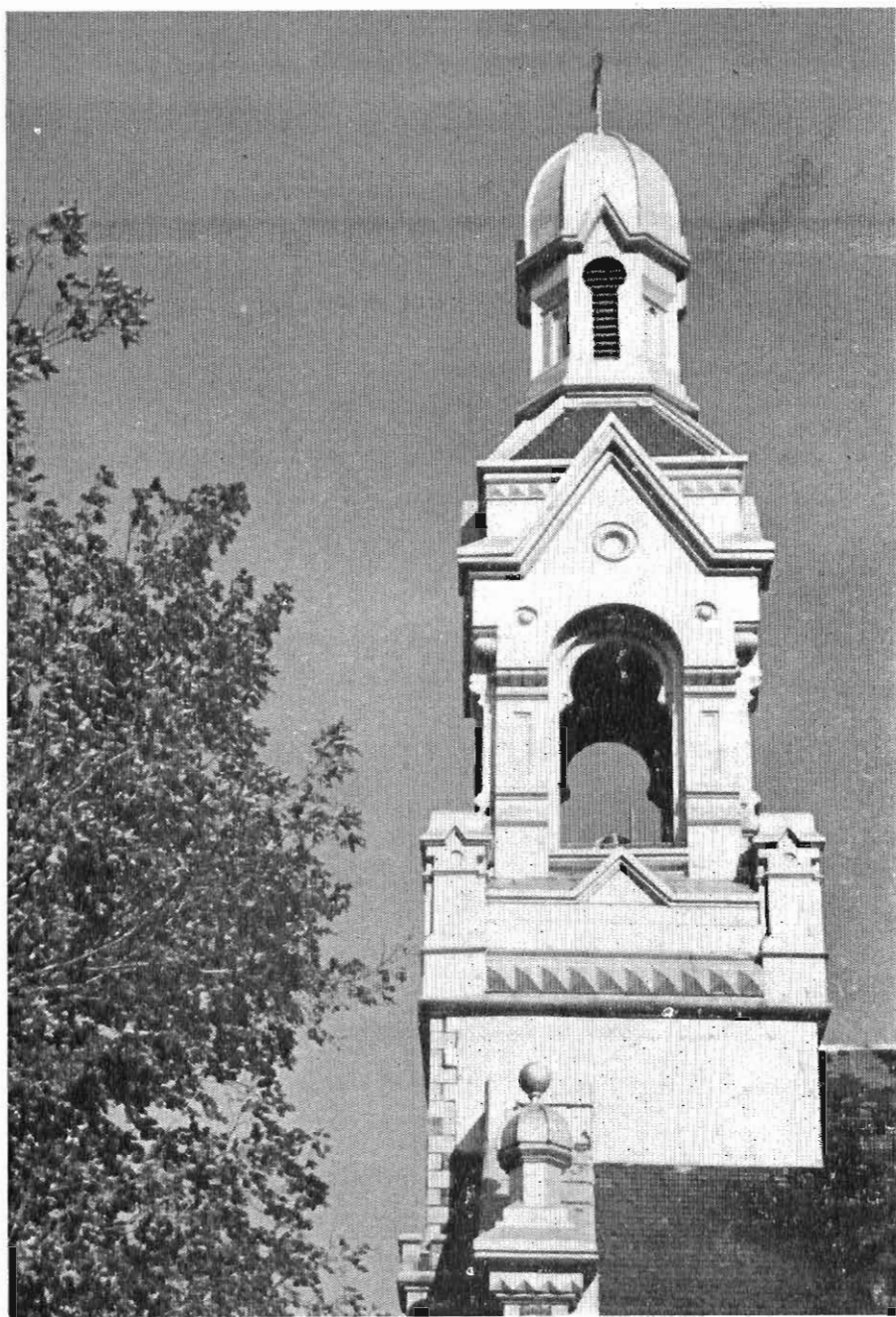


1839 - 1964



**PAROISSE
ST-LUC DE
CURRAN**

DIMANCHE 18 OCTOBRE 1964



LE CLOCHER PAROISSIAL



*HOMMAGES RESPECTUEUX
A NOTRE VENERE PASTEUR
L' ABBE LOUIS VERREAULT, ptre-cure
a l'occasion de son vingt-cinquieme anniversaire
d'ordination*

PROPRIÉTÉ DE LA
SOCIÉTÉ FRANCO-ONTARIENNE
D'HISTOIRE ET DE GÉNÉALOGIE

NE A QUEBEC LE 18 MAI 1915, L'ABBE
LOUIS VERREAULT FIT SON COURS PRIMAI-
RE A LIMOILOU, QUE., PUIS A LORRETTE-
VILLE; IL POURSUIVIT SES ETUDES CLAS-
SIQUES A OTTAWA ET SES ETUDES SUPERI-
EURES DE PHILOSOPHIE ET DE THEOLOGIE
A MONTREAL.

ORDONNE PRETRE LE 18 JUIN 1939 A
NOTRE-DAME DE MONTREAL PAR MGR H.
GAUTHIER, ARCHEVEQUE DE MONTREAL,
IL FUT PROFESSEUR D'HISTOIRE ECCLESI-
ASTIQUE ET DE DROIT CANNONIQUE 1940-
1941, PUIS VICAIRE A OTTAWA, HULL ET
EASTVIEW 1942 - 1958, CURE A TREADWELL
1959 - 1962 ENFIN CURE A CURRAN.

— AD MULTOS ANNOS —



CONSEIL 1964

**CERCLE
LACORDAIRE**
et
JEANNE D'ARC

*Honneur, Sante, Bonheur
Dieu Premier Servi*

*En ce
dixieme
anniversaire*

NOUS SOMMES LES HEUREUX TEMOINS DU DIXIEME ANNIVERSAIRE DE LA FONDATION DE NOTRE CERCLE LACORDAIRE. NOTRE PREMIER DEVOIR EST DE RENDRE HOMMAGE AUX PERSONNES GENEREUSES QUI FURENT AUX ORIGINES DE NOTRE GROUPE DONT LE REGRETTE ANCIEN CURÉ M. EDGAR MONTY, PREMIER AUMONIER ET PLUSIEURS AUTRES QUI RECOIVENT AUJOURD'HUI MEME UN DIPLOME ATTESTANT LEURS ETATS DE SERVICE. LA JUSTICE ET LA RECONNAISSANCE NOUS INVITENT A RECONNAITRE LEUR ESPRIT APOSTOLIQUE.

M. et MME NOEL DICAIRE

MME REMI CHARTRAND

M. et MME HENRI DUPONT

MME JEAN JACQUES SEGUIN

M. et MME JOSEPHAT CHARTRAND

M. ALBAN CHRETIEN

M. et MME ANDRE ST-PIERRE

M. ROSAIRE DUPONT

M. et MME GERALD DUPONT

M. LEONARD CHARTRAND

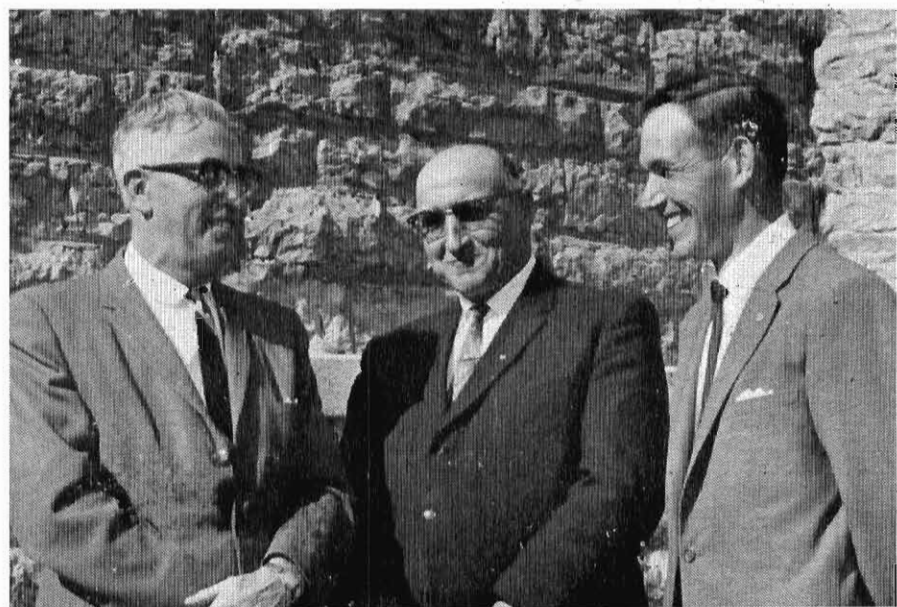
MME LEON CHARLEBOIS

UNE CELEBRATION NE DOIT PAS RESTER SANS LENDEMAIN. A TOUS NOS MEMBRES NOUS DONNONS CE MOT D'ORDRE, "SOYEZ PRETS", ON A BESOIN DE VOUS. IL Y A AUTANT DE MERITES POUR VOUS A TRAVAILLER DANS UNE PETITE LOCALITE QUE SUR LE PLAN DIOCESAIN OU NATIONAL CAR DIEU NE CONSIDERE PAS AUTANT L'IMPORTANCE DE NOS ACTES QUE L'ESPRIT QUI NOUS ANIME.

ROSAIRE DUPONT, président local



LE CIMETIERE



LES SYNDICS

LIGNEE DES CURES DE CURRAN

1839 — 1964

P. LEFEBVRE — 1839 - 44

C. GAY — 1876 - 80

P. M. Mc'EVOY — 1844 - 45

F. LOMBARD — 1890 - 90

M. MONOGHAN — 1845 - 46

JOS PILON — 1890 - 1903

J. FARRELL — 1846 - 47

J. L. H. MAJOR — 1903 - 1906

A. Mc'DONALDD — 1848 - 49

F. X. J. LORTIE — 1906 - 18

P. McCGOEY — 1849 - 53

A. BELANGER — 1920 - 29

T. O'BOYLE — 1853 - 55

J. V. WILSON — 1929 - 1942

Ls ALMERAS — 1855 - 59

Chs GLAUDE — 1942 - 1952

P. BERTRAND — 1859 - 72

E. MONTY — 1952 - 55

A. CHAINE — 1873 - 75

J. T. DENEALT — 1955 - 61

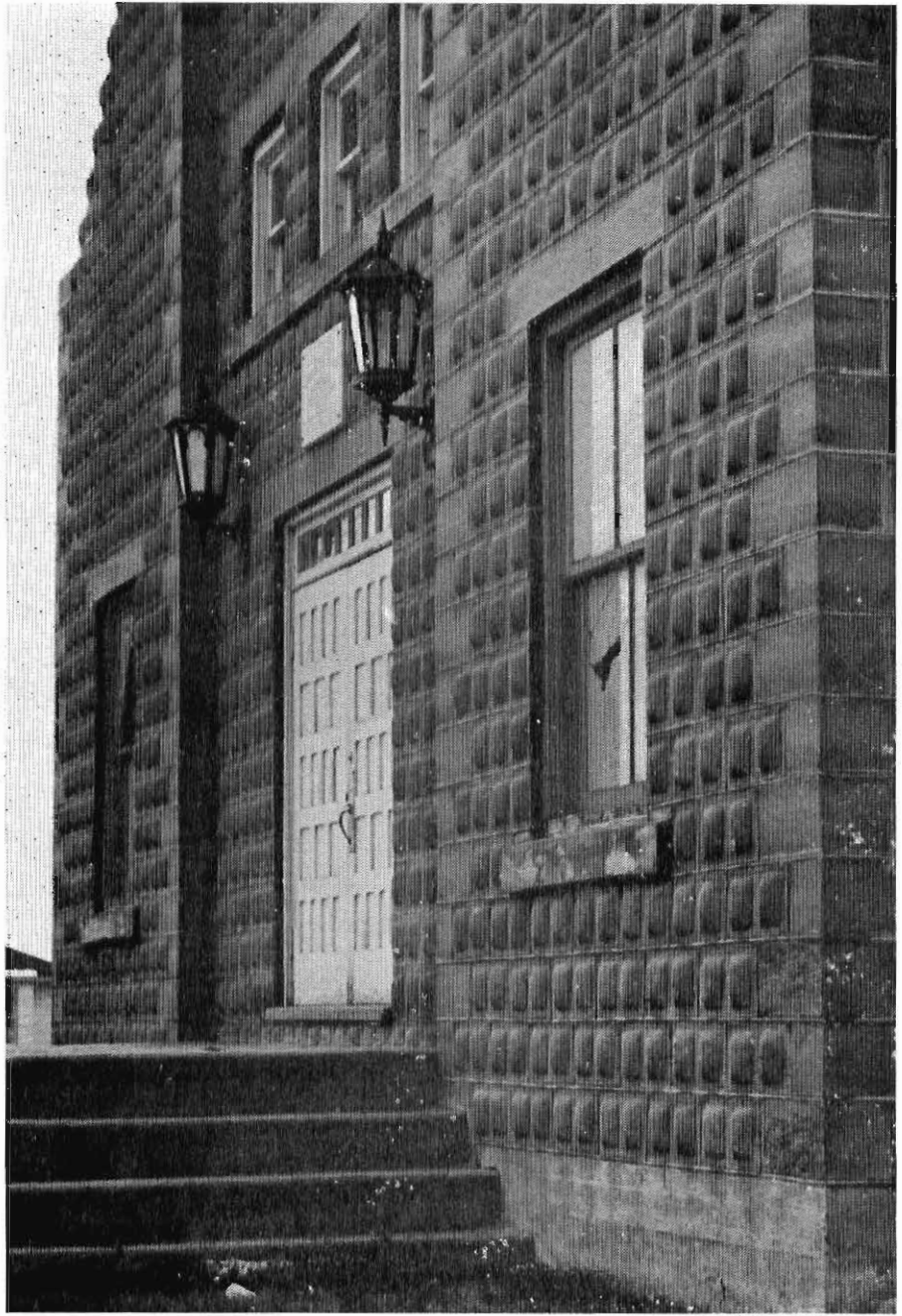
L. VERRAULT — 1962

FAMILLES DE ST-LUC DE CURRAN

AURELE GREFFE	ARMAND LEPAGE
ROMEO LALONDE	JOSEPHAT BISSONNETTE
ADELARD CHATELAIN	MME LAURENT LAVIGNE
AMOS McKINLEY	PAUL-EMILE LALONDE
HENRI GUINDON	ANDRE LAVIGNE
DORILLA DUHAMEL	PERCY LALONDE
ROLAND CHRETIEN	BERNARD LALONDE
GILLES TOUCHET	VICTOR LEVAC
HENRI CHRETIEN	JOSEPH SARRAULT
JEAN-MARIE DENIS	OVILA CHATELAIN
RENE CHAMPAGNE	MME JOSEPH VERNIER
LIONEL DUHAMEL	NOEL DICAIRE
LEO MOISAN	JOSEPH Mc'ALLISTER
ROBERT SEGUIN	MME CLAUDIA LEGAULT
ARTHUR PARTHENAIS	ULRIC HOULE
LAURENT SEGUIN	ALBERT SAUVE
JEAN JACQUES SEGUIN	LIONEL LAMARCHE
CONRAD FILION	ALBAN LALONDE
VINCENT GOUR	JOSEPH LALONDE
ROGER CHAMPAGNE	NOE POIRRIER
OVILA SAUVE	LEON CHARLESBOIS
OVILA LABRECHE	GEORGES BISSONNETTE
RONEL LABRECHE	ANDRE ST-PIERRE
AURELE CAMPEAU	HARVEY SCOTT
NOEL LABRECHE	MME IRENE LALONDE
OVILA BERIAULT	ROLAND SAUVE
XAVIER CHRETIEN	LS de G. CHATELAIN
ROGER DESJARDINS	DONAT LALONDE

FAMILLES DE ST-LUC DE CURRAN

LOUIS CARRIERE	OLIVIER DEREPIENTIGNY
MME J.-CLAIRE DUCHESNE	ROLAND DEREPIENTIGNY
AIME LALONDE	ROGER AUGER
Charlemagne LARIVIERE	LEON DELORME
RHEO LALONDE	EMERY HOULE
PATRICK CHATELAIN	LUCIEN HOULE
JEAN-MARIE LALONDE	JEAN-CLAUDE DEMERS
EDDIE Mc'ALLISTER	FERDINAND BOISVERT
SIMON CHRETIEN	REAL LALONDE
GAETAN DESJARDINS	HENRI LAMARCHE
ALFRED GROULX	JOHNNY CHENIER
NAPOLEON LALONDE	GERALD DUROCHER
ELIODOR CHATELAIN	WILFRID GROULX
MAXIME GROULX	JEAN-BTE HOULE
MME ELECTA CHENIER	LEO-PAUL DUPONT
ARTHUR LEMIEUX	DONAT MAINVILLE
REMI CHARTRAND	DORILLA DUHAMEL
AURELE CHARTRAND	JOSEPH F. LALONDE
SAMUEL MARTIN	JOHN Mc'CRANK
ROMEO CHARTRAND	HENRI HOULE
ALPHONSE PAGE	ALBERT GRATTON
MAXIME LAFRANCE	LESLIE Mc'ALLISTER
WIFRID LALONDE	JEAN-CLAUDE LEDUC
JOSEPHAT CHARTRAND	HENRI DUPONT
KEN MENARD	GERALD DUPONT
ROCH DELISLE	BERNARD LAVIGNE
OMER SEGUIN	LEONARD CHARTRAND
DONAT C. LALONDE	JEAN PAUL PREVOST



SALLE PAROISSIALE

Hommages de

J.-CLAUDE LALONDE

RESTAURANT — BARBIER

Salle de Billard

Tel 673-4389 CURRAN, ONT.

Hommages de

Ferme LAMOUREUX

PATATES DE TABLES

J. O. Lamoureux, propriétaire

Tel. 673-4664 Pendleton, Ont.

Hommages de

ALBAN LALONDE

RADIO — TELEVISION

VENTE & SERVICE

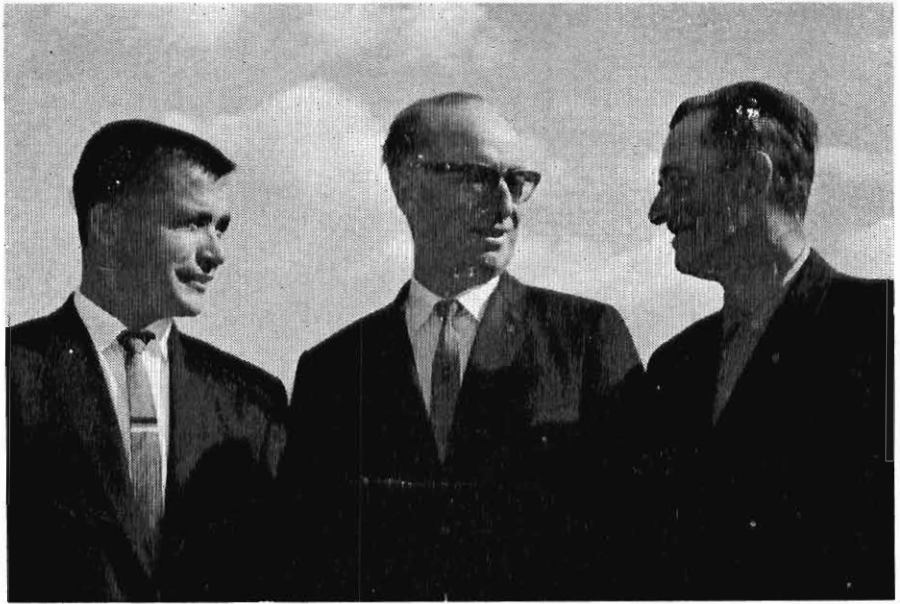
Tel. 673-4653 CURRAN, ONT.

Hommages de

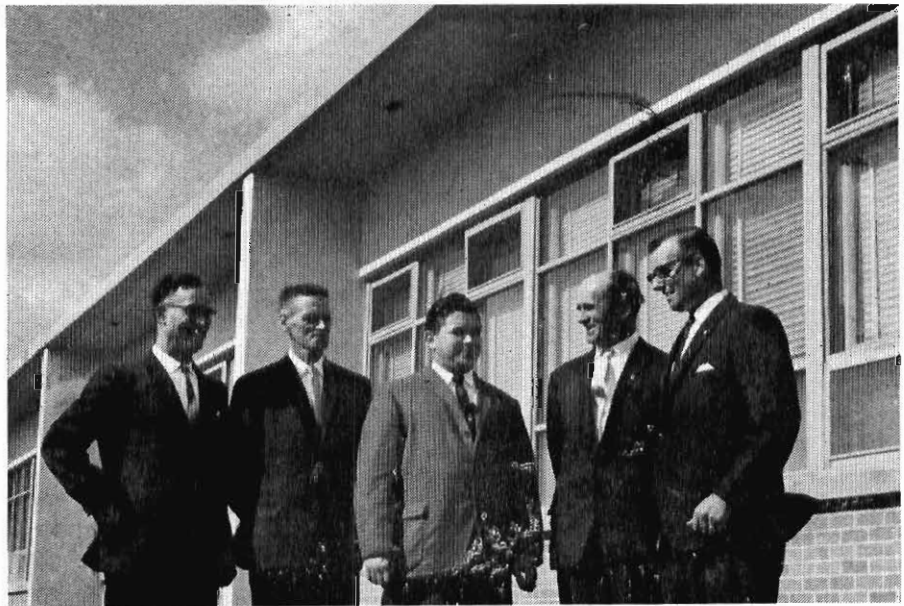
CENTRE
RECREATIF
de Curran

Noel Dicaire, President

Gilles Lalonde, Sec.-Tresorier



COMMISSAIRES DU POLICE VILLAGE



COMMISSION SCOLAIRE

Hommages a la Paroisse de Curran

**ECOLE ST-LUC
DE
CURRAN**

SECTION 4 — 8

LEONARD CHARTRAND, President

CONRAD FILION

ROMEO SAUVE

CHARLEMAGNE LARIVIERE

ROLLAND SAUVE

NOEL DICAIRE, Secetaire-tresorier



LE CORPS ENSEIGNANT 1964

Hommages a la Paroisse de Curran

FERME ST-LUC

AYRSHIRES

ACCREDITE — LISTE — VACCINE

JEAN JACQUES SEGUIN, Proprietaire

TEL. 673-5074

CURRAN, ONT.

Hommages de

HENRI HOULE

PATATES DE TABLES

Hommages de

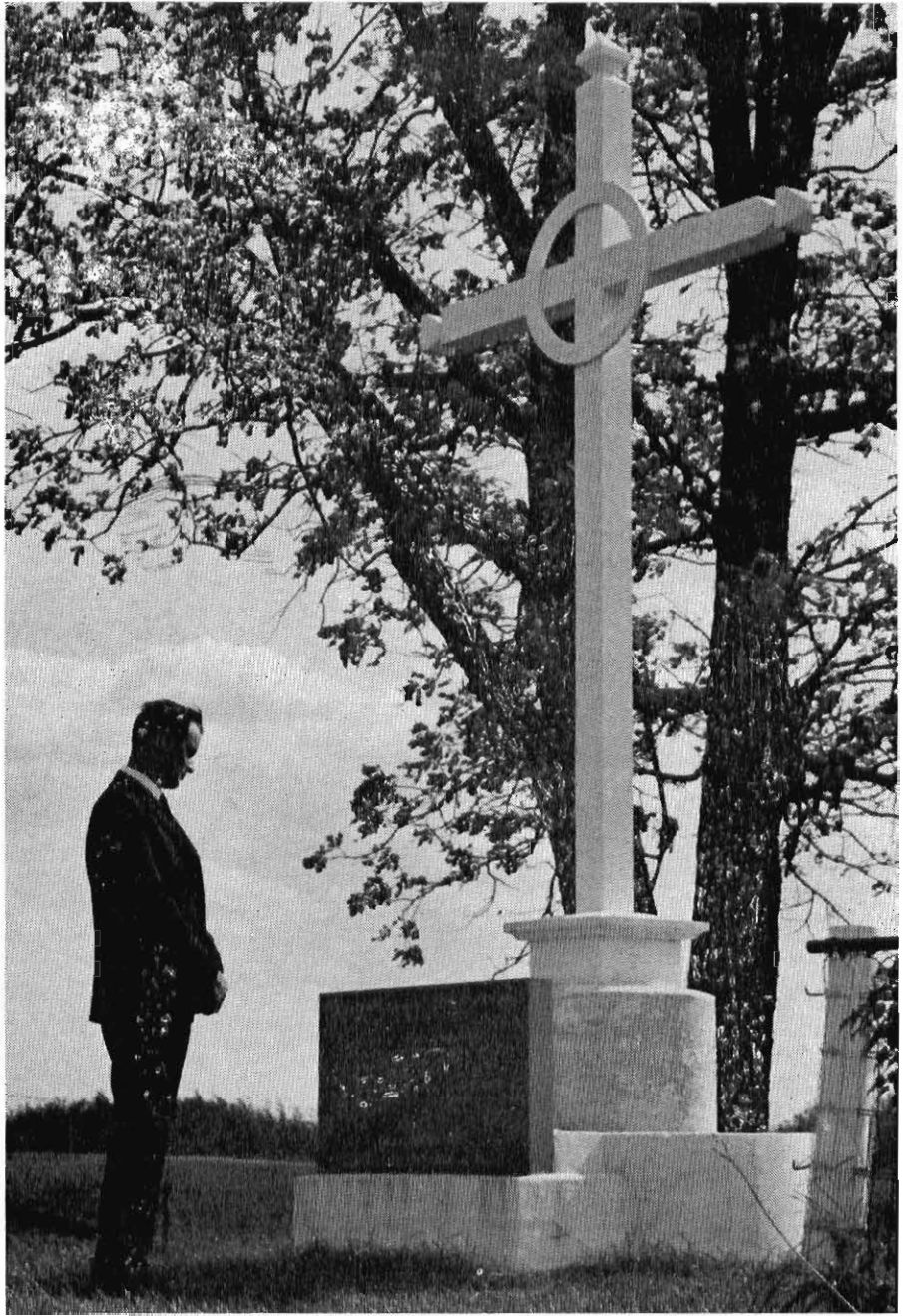
FARRELL & FARRELL

MARCHAND GENERAL

Tel 673-4368

CURRAN, ONT. Tel. 673-4674

Pendleton, Ont.



LA CROIX DE LA FAMILLE CHATELAIN

"Gloire a Dieu" — Honneur aux Aieux

PROGRAMME

DE LA JOURNEE

. 10 HEURES — MESSE SOLEMNELLE

SERMON: R. P. JEAN- CLAUDE DUPONT, o.m.i.

. 12 HEURES — BANQUET a la salle paroissiale

SERVI SOUS LA DIRECTION DE MME O. LABRECHE

2.00 HEURES — VISITE AU CIMETIERE

SERMON: R. P. HENRI LEGAULT, c.s.v.

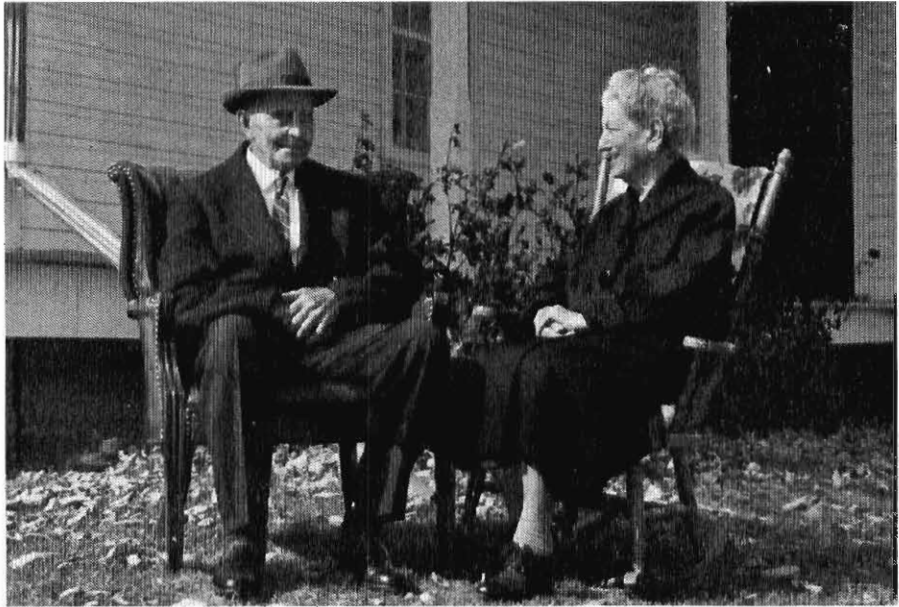
2.30 HEURES — PROGRAMME RECREATIF

par la troupe "JOYEUX CAMARADES"

4.30 HEURES — BENEDICTION T.-S. Sacrement

UNE COLLATION EST DISPONIBLE POUR VISITEURS

ET PAROISSIENS A L'HEURE DU DEPART



Monsieur et Madame JOSEPH LALONDE

NOS ANCIENS

“Sous ton emportement tous nos jours disparaissent, comme un soupir
nos années se consomment.

“Le temps de nos années est soixante-dix ans, de quatre-vingts pour
LES PLUS VIGOUREUX

“Et leur grande part n'est que peine, misère, car bien
vite elles passent et nous nous envolons.

“Apprends nous donc à bien compter nos jours, que nous acquerions
un cœur sage.

(PSAUME LXXXIX)

**VOICI SELON LE LANGUAGE DE LA SAINTE ECRITURE
LES PLUS VIGOUREUX DE ST-LUC DE CURRAN**

Patrick Mc'CRANK 94 ans
Mme Joseph MIRON 89 ans
Alonzo McKINLEY 88 ans
Joseph LALONDE 86 ans
Mme Joseph LALONDE 84 ans

Jean Bte HOULE 83 ans
Joseph McALLISTER 82 ans
Mme Jean Bte HOULE 81 ans
Samuel MARTIN 81 ans
Mme Jean Bte CAMPEAU 80 ans

Hommages a la Paroisse de Curran

RODRIGUE LAFRAMBOISE

ASSURANCES GENERALES

TEL. 673-5166

PLANTAGENET, ONT.

Hommages de

LEWIS McKINLEY

FERMIER

Troupeau Holstein

Tel. 673-4392

Pendleton, Ont.

Hommages de

LOUIS CARRIERE

GARAGE

PRODUITS SHELL

Reparation General

Tel 673-4747

CURRAN, ONT.



Monsieur et Madame Leo-Paul Dupont

Hommages a la Paroisse de Curran

L. P. DUPONT

TUYAUX DE CIMENT ET D'ACIER

BLOCS DE CHEMINEES

TUYAUX POUR PUIITS — BLOCS DE PATIO

TEL. 673-4663

CURRAN, ONT.

Hommages a la Paroisse de Curran

**IMPRIMERIE
PLANTAGENET
PRINTING REG'D**

IMPRESSIONS

COMMERCIAL — LEGAL — MUNICIPAL

LEOPOLD PICARD, PROPRIETAIRE

TEL. 673-5087

PLANTAGENET, ONT.

Hommages a la Paroisse de Curran

**POLICE VILLAGE
DE
CURRAN**

ROMEIO CHARTRAND, Pres.

JOS. CHARTRAND, Sec.

MAXIME GROULX Directeur

PERCY LALONDE Directeur

Hommages a la Paroisse de Curran



ROGER PREVOST, Maire

CONSEILLERS

NOEL LABRECHE

HENRI HOULE

F. LAPENSEE, Greffier

FLORIAN JUBAINVILLE

JOSEPHAT FREDETTE

N. DICAIRE, Secrétaire

Hommages a la Paroisse de Curran

SERGE LALONDE

AGENT ESSO IMPERIAL

GASOLINE — DIESEL — HUILE A POELE

HUILE A FOURNAISE — LUBRIFIANTS

2 CAMIONS POUR VOUS SERVIR

TEL. 673-5186

PLANTAGENET, ONT.

Hommages a la Paroisse de Curran

**PLANTAGENET
EGG & POULTRY
CO-OPERATIVE**

EPICERIE — MOULEE — GRAIN

QUINCAILLERIE — MOUTURE

GASOLINE — HUILE A CHAUFFAGE

RENE CARON, GERANT

TEL. 673-5189

PLANTAGENET, ONT.



CAVEAU A PATATES

Hommages a la Paroisse de Curran

LEON DELORME

FERME HORTICOLE (DL)

Specialite: PRODUCTION PATATES DE SEMENCES

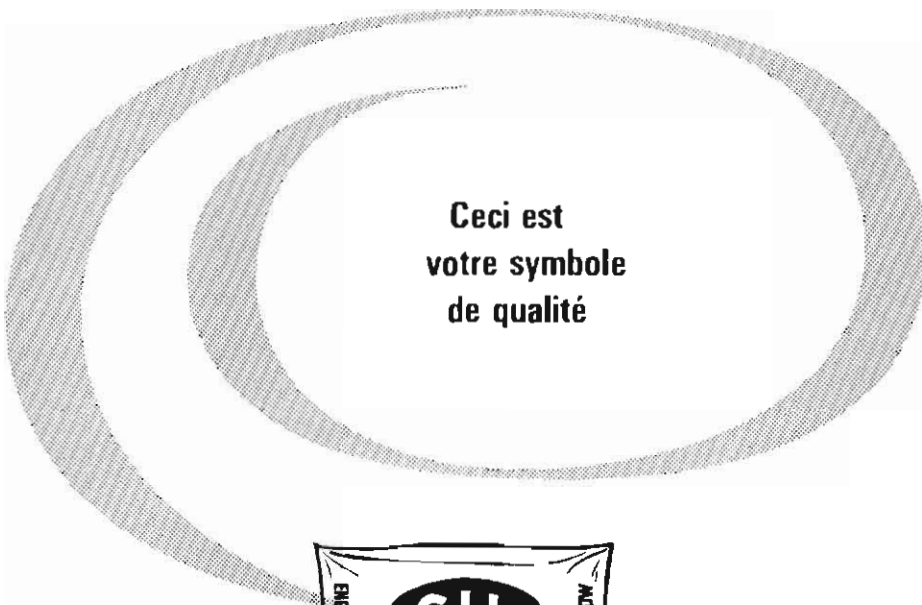
PATATES DE TABLES

Tel. 673-5097

CURRAN, ONT.

Quand vous achetez des

FERTILISANTS



**Ceci est
votre symbole
de qualité**



**HOMMAGE DE
CANADIAN INDUSTRIES LIMITED**





MAGASIN MODERNE SAUVE

Hommages a la Paroisse de Curran

de la CHORALE PAROISSIALE

JOSEPHAT CHARTRAND Directeur

Membre de la chorale depuis 35 ans

MEMBRES ACTUELS

Armand LALONDE

Josephat LEDUC

Noel DICAIRE

Rosaire DUPONT

Lionel LAMARCHE

Richard DELISLE

Roger A. DESLAURIERS

Gilles LALONDE

Hommages a la Paroisse de Curran

ROLLAND SAUVE

MAGASIN EXCEL - MARCHAND GENERAL

VIANDE — PEINTURE CIL

MOULEES PURINA & SHUR GAIN

TEL. 673-5049

CURRAN, ONT.



LES ATELIERS de Monsieur Wilfrid Lalonde

Hommages a la Paroisse de Curran

de nos Associations Paroissiales

LIGUE DU SACRE-COEUR



DAMES DE STE-ANNE



ENFANTS DE MARIE



CERCLE SOCIAL ST-LUC

Hommages a la Paroisse de Curran

WILFRID LALONDE

BOIS — FERRONNERIE — PEINTURE SICO

OUVRAGE GENERAL

TEL. 673-4862

PLANTAGENET, ONT.

ASSURANCE VIE — MAITRE-ECOLIERS

TEL. 673-4480

CURRAN, ONT.

Hommages a la Paroisse de Curran

**PLANTAGENET
FARM SUPPLIES
LIMITED**

VOTRE AGENT INTERNATONAL

Camions — Autobus Scolaire — Tracteurs

HENRI LALONDE, PRESIDENT

TEL. 673-5184

PLANTAGENET, ONT.

Hommages de

JOS LEDUC

FERME HOLSTEIN

Acredite — Liste

Tel. 673-5067 Plantagenet, Ont.

Hommages de

FITZGERALD

Farm Equipment

Cockshutt — New Holland

Pioneer Chain Saw

Sales & Service

Tel. 673-5178 Plantagenet, Ont.

Hommages de

LE ROI DU
HAMBURGER

Repas complets et legers

Station de service — Cabines

Arthur Laframboise prop.

PLANTAGENET, ONT.

Hommages de

AGENCE



AGENCY

ASSURANCE GENERALE

Vie — Feu — Automobile

J. Laurent Perrier prop.

Tel. 673-5160 Plantagenet, Ont.

Hommages a la Paroisse de Curran

CURRAN HOTEL

CHAMBRES & REPAS

Agent Poêle BELANGER — Refrigerateur ROY

MME P. DUCHESNE, Proprietaire

TEL. 673-4622

CURRAN, ONT.

Hommages de

Lalonde (Bob)
White Rose Garage

REPARATIONS GENERALES

SOUDURE ELECTRIQUE

Tel. 673-5077 Plantagenet, Ont.

Hommages de

NORBERT LALANDE

ENTREPRENEUR EN

CONSTRUCTION

Tel. 673-5137 Plantagenet, Ont.

Hommages de

OVIDE
BISSONNETTE

CORDONNIER

Tel. 673-4700 Plantagenet, Ont.

Hommages de

PLACIDE PREVOST

— ELECTRICIEN —

CHAUFFAGE ELECTRIQUE

Tel. 673-5140 Plantagenet, Ont.



FROMAGERIE COOPERATIVE



Monsieur HARVEY SCOTT, Apiculteur

Hommages a la Paroisse de Curran

**LALONDE
CHEESE FACTORY
CO-OPERATIVE
ASSOCIATION**

President: JEAN LALONDE

Gerant-secretaire: LAURENT SEGUIN

Directeurs

ROMAIN TESSIER

ROGER CHAMPAGNE

J. PAUL BOILEAU

AURELE GREFFE

Hommages a la Paroisse de Curran

PASCAL TESSIER

SERVICE D'AUTOBUS SCOLAIRE — TAXI

TEL. 673-4804

PLANTAGENET, ONT.

Hommages a la Paroisse de Curran

COMMISSION SCOLAIRE

ECOLE SECONDAIRE
du
DISTRICT de PLANTAGENET

LAURENT FARMER, Pres.

CLAUDE CHARETTE , sec.-tres

LESLIE ROBINSON

ALBERT DUPONT

LAURENT MAISONNEUVE

RENE BERCIER

Hommages de

WILFRID LORTIE

— RESTAURANT —

STATION DE SERVICE

Hommages de

Mme ROCH DELISLE

Specialite

GATEAUX DE NOCES

ET DE

TOUTES OCCASIONS

Tel. 673-5175 Plantagenet, Ont. Tel. 673-4489 CURRAN. ONT.

Hommages de

ROBERT SEGUIN

RADIO — TV

VENTE & SERVICE

— LOYER —

Systeme intercommuncation

Systeme Haut-parleur

Radios mobiles

Tel. 673-4859 Plantagenet, Ont.

Hommages de

ROGER ARPIN

PHOTOGRAPHE

Tel. 673-4463 Plantagenet, Ont.

Hommages de

ALBERT CHENIER

MARCHANT GENERAL

Pointure — Ferronnerie

Tel. 673-5158 Plantagenet, Ont.

Hommages de

LAITERIE PIGEON

Vendeur des produits



LAIT — CREME

JUS de FRUITS — ETC.

Tel. 673-4887 Plantagenet, Ont.

Hommages a la Paroisse de Curran

**CREMERIE
PLANTAGENET
CREAMERY
LIMITED**

JEAN CHAMBERLAND, PROPRIETAIRE

Beurre — Fromage — Beurre de petit lait

— TOURELLE —

TEL. 673-5195

PLANTAGENET, ONT.



FERME HENRI DUPONT & FILS

Hommages a la Paroisse de Curran

LA FERME DES PLAINES

**AYRSHIRES
ACCREDITE — LISTE — VACCINE**

HENRI DUPONT & FILS PROPRIETAIRE

TEL. 673-4651

CURRAN, ONT.

Hommages a la Paroisse de Curran

Etudiants et Personnel Enseignant

de

ECOLE SECONDAIRE REGIONALE

de

PLANTAGENET

Compliments of

STUDENTS AND STAFF

of the

PLANTAGENET

DISTRICT HIGH SCHOOL

Hommages de

JACQUES MENARD

— COUVERTURE —

PLOMBERIE — CHAUFFAGE

Hommages de

Gerard M. Lalande

& Fils

MARCHAND EN GROS

Tel. 673-5155 Plantagenet, Ont. | C. P. 190 Plantagenet, Ont.

Hommages de

Dr I. L. SEGUIN

MEDECIN VETERINAIRE

PLANTAGENET, ONT.

Hommages de

EDDY LALONDE

Magasin de variete

Produits de beaute

Tel. 763-5198 Plantagenet, Ont.

Hommages de

FERME
CURRAN DALE

HOLSTEINS

Accredite — Liste — Vaccine

Andre Lavigne, proprietaire

TEL 673-5047 CURRAN, ONT.

DON

Ls G. CHATELAIN

ARTHUR LEMIEUX

Charlemagne LARIVIERE

Hommages a la Paroisse de Curran

**POMPIERS
VOLONTAIRES
DE
PLANTAGENET**

PLACIDE PREVOST, CHEF

L. PICARD, Assistant

F. LANTHIER, Capitaine

MEMO