

Ce montant d'argent couvre le transport, les matériaux de construction, le bétail et la nourriture. Après deux ans d'aide, le colon doit subvenir à ses besoins. Ils s'établissent à Fauquier, dans le rang populairement nommé "le rang des Anglais", la majorité d'entre eux étant anglophones. Ce rang se situe à la ligne séparant les cantons de Shackleton et Machin.

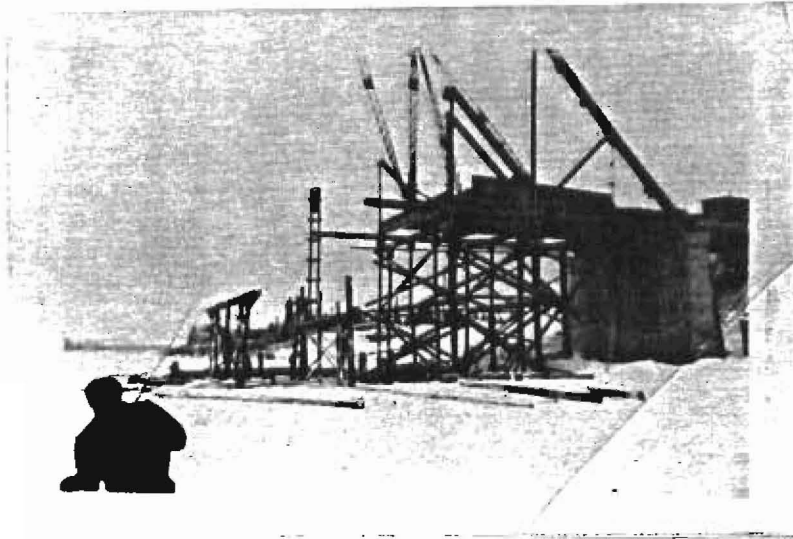
L'isolement a vite raison de l'endurance de ces nouveaux venus, noyés parmi une population francophone. Ils ne prennent pas racines et abandonnent.

C'est donc une tentative de retour à la terre qui se solde par un échec. Les colons, déjà implantés à Fauquier, mettent une quinzaine d'années avant de vivre confortablement des produits de leur ferme. Comment le pouvait-il, en si peu de temps, ces colons du 600.00\$. Le manque d'expertise agricole est un autre obstacle à leur implantation.

#### 4. La construction des ponts

##### a) La voie ferrée

Vers 1910, la compagnie du "National Transcontinental Railway" est alors chargée d'étendre le Transcontinental de Québec au Manitoba en passant par Cochrane, Fauquier et Kapuskasing.

La construction du pont de la Route 11

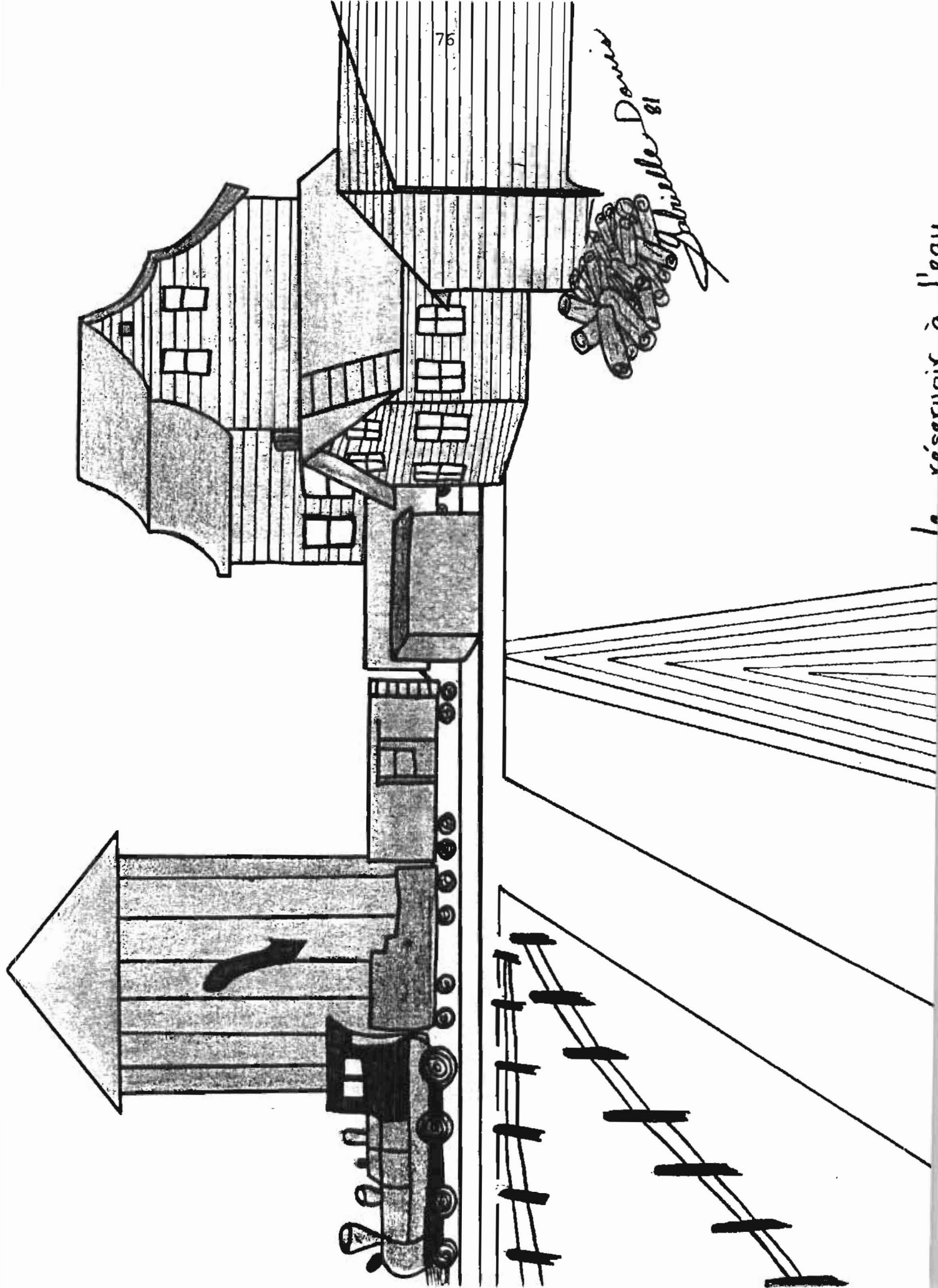
Installation des échafaudages sur la glace.



Dynamitage de la carrière à l'ouest du pont.



Vue des deux ponts.



76

*Gabriel David  
1881*

le réservoir à l'eau

Les ingénieurs Fauquier et Frères tracent les plans d'un pont pour la voie ferrée enjambant la rivière Groundhog. Plusieurs hommes exécutent les durs travaux qu'occasionne ce cours d'eau. A l'automne, armés de pelles et de brouettes, les travailleurs doivent creuser le côté est de la rivière en remontant jusqu'à la traverse à niveau. Que de voyages de terre glaise et de pelletées doivent-ils effectuer afin de creuser, en certains endroits et remonter le terrain en d'autres. A l'aide de chevaux, on transporte ainsi la terre pour niveler et hausser le terrain jusqu'à la hauteur du pont.

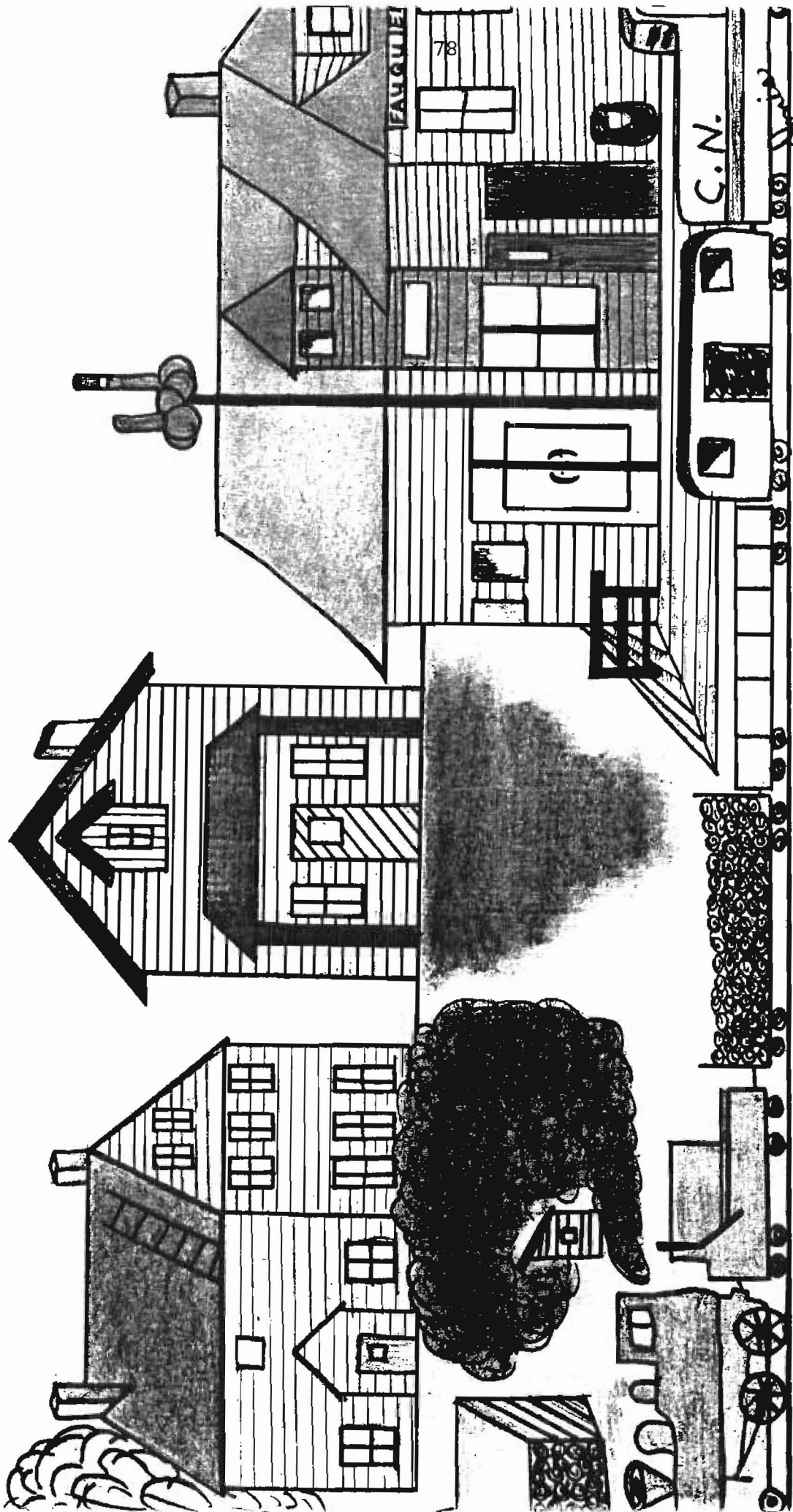
Construction du genre piliers d'acier ajourés, le pont mesure environ 150 m. (492 pieds) et s'élève à une quinzaine de mètres au-dessus du niveau de l'eau.

Les travaux sont terminés en 1911 et le premier train peut enfin se rendre jusqu'à Kapuskasing.

La gare de Fauquier est construite en 1912 et le premier agent est Joseph De Champlain. Se succèdent Messieurs Nerville, Boisvert, Maurice Caron et Lucien Délisle.

Le train met de 12 à 13 heures pour se rendre à Cochrane, une fois par semaine. Souvent, il doit s'arrêter à cause de la mauvaise condition de la voie ferrée.

A Fauquier, on installe une tour d'approvisionnement de l'eau, un réservoir haut de neuf m (29 pieds) environ. Les trains font le plein à leur arrêt au village. Le premier mars 1961, étant devenue inutile avec l'arrivée des nouvelles locomotives, on procède à sa démolition.



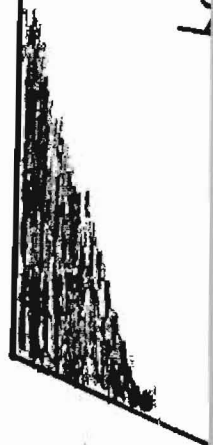
78

FAUGUIER

C.N.

*John...  
1909*

La gare.



Puis, en juin 1964, le C.N. enlève l'agent permanent et vers 1970, la gare est démolie.

Le train quotidien continue à arrêter au village lorsque des gens veulent emprunter ce moyen de locomotion.

b) La route 11

Ce n'est qu'en 1938, que le pont pour automobiles reliant les deux rives devient une réelle nécessité vu l'augmentation des véhicules. La Compagnie Holdcroft Construction dirige les travaux de cette entreprise aux dimensions assez considérables à ce temps.

Tous, hommes et jeunes gens de Fauquier, veulent gagner de l'argent. Le jour de l'embauchage, environ 75 hommes s'alignent près du chantier de construction. Les chanceux, un par famille cependant, reçoivent 3,50\$ par journée de 10 heures. En 1938, 0,35¢ l'heure!

Puis, les travaux débutent. "J'ai travaillé à la mise en place du pilier central du pont. Je peux vous le décrire."<sup>1</sup> A l'aide d'un caisson fait de planches de tremble, les hommes descendent pour sonder le terrain. Au fur et à mesure, l'eau est retirée au moyen de pompes. Une fois parvenus au lit de la rivière présentant de la résistance, les ouvriers enfoncent, à l'aide d'un marteau mécanique des pièces de bois jusqu'à cinq mètres de

---

1. *Entrevue avec Rosaire Gendron*